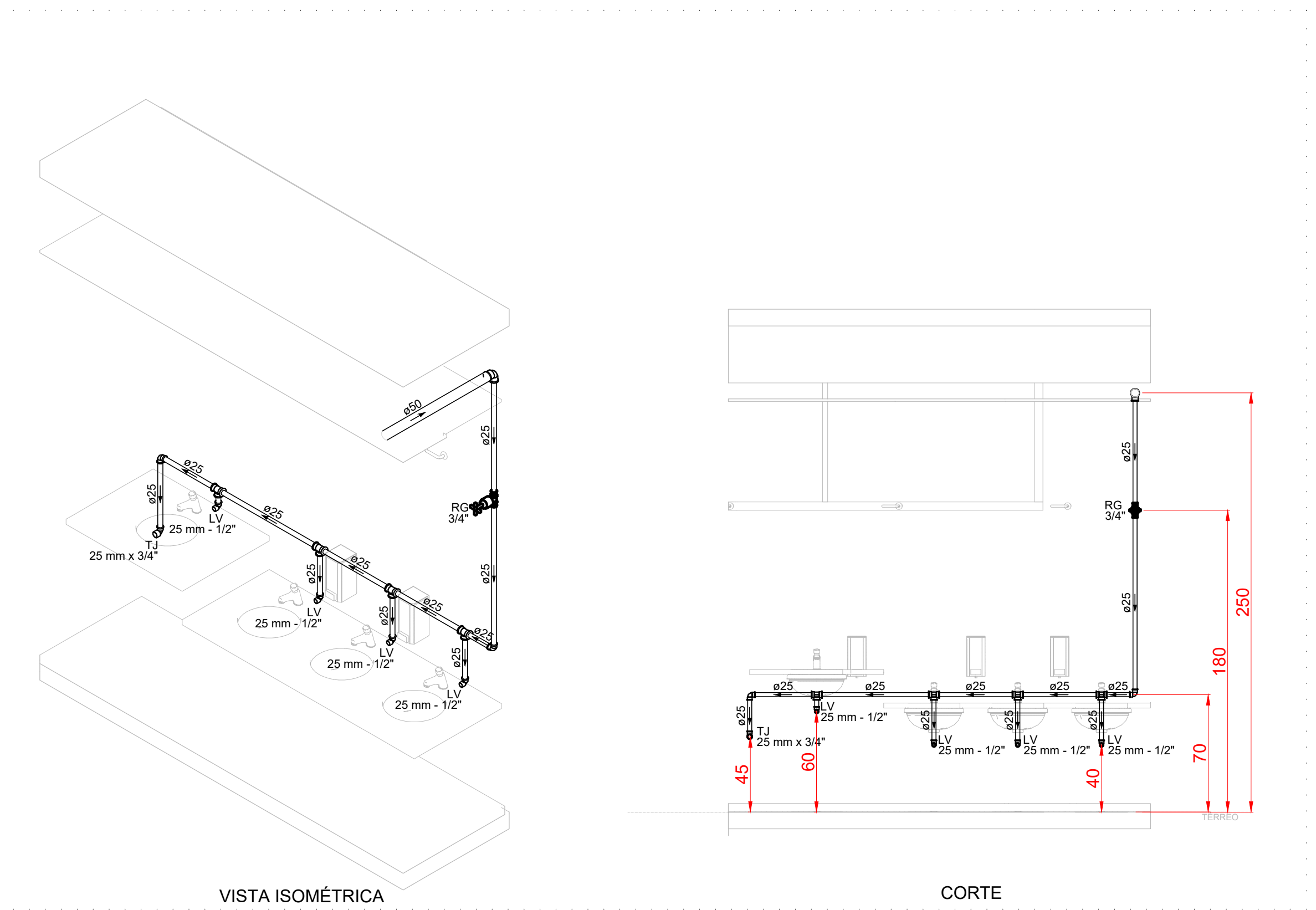
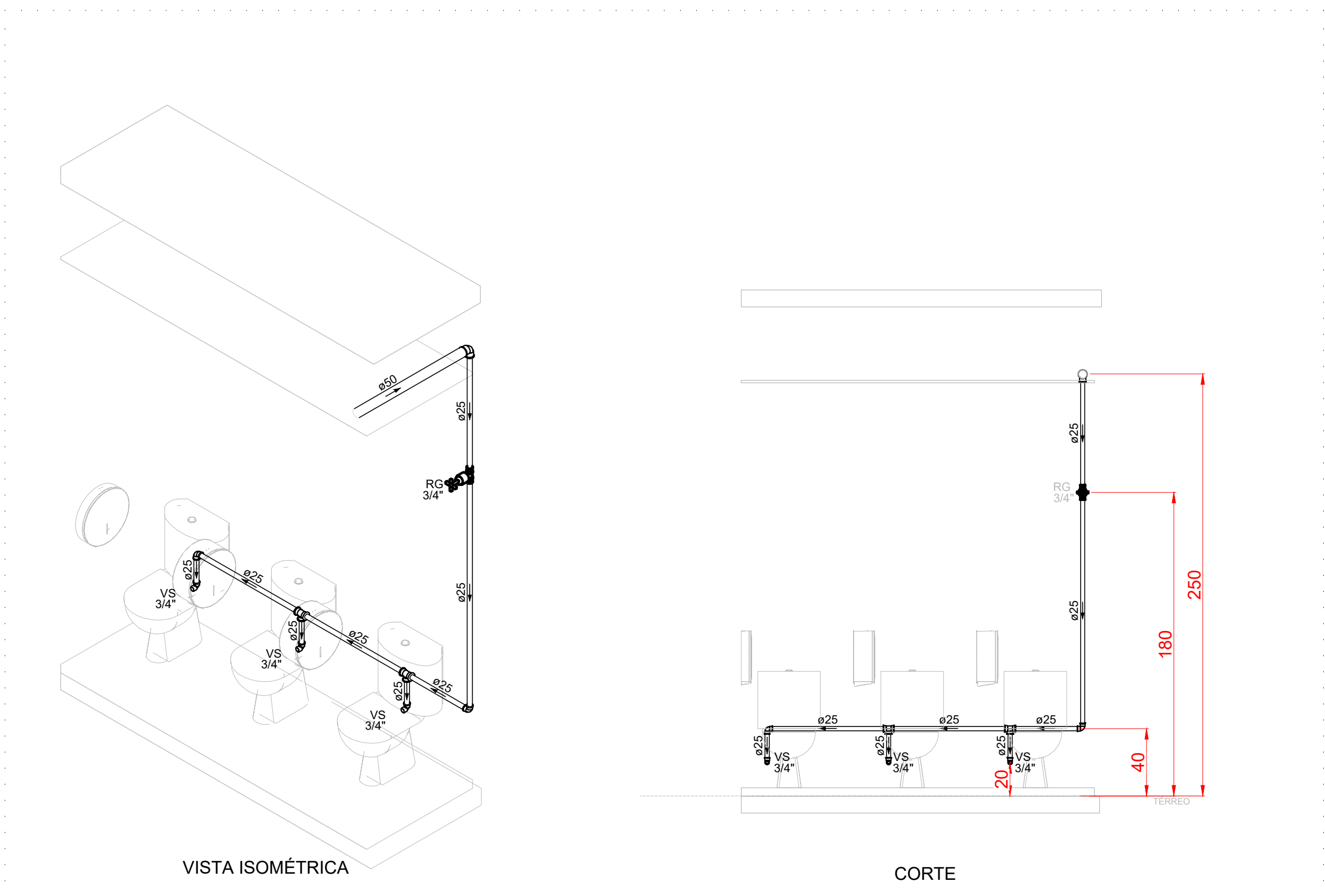


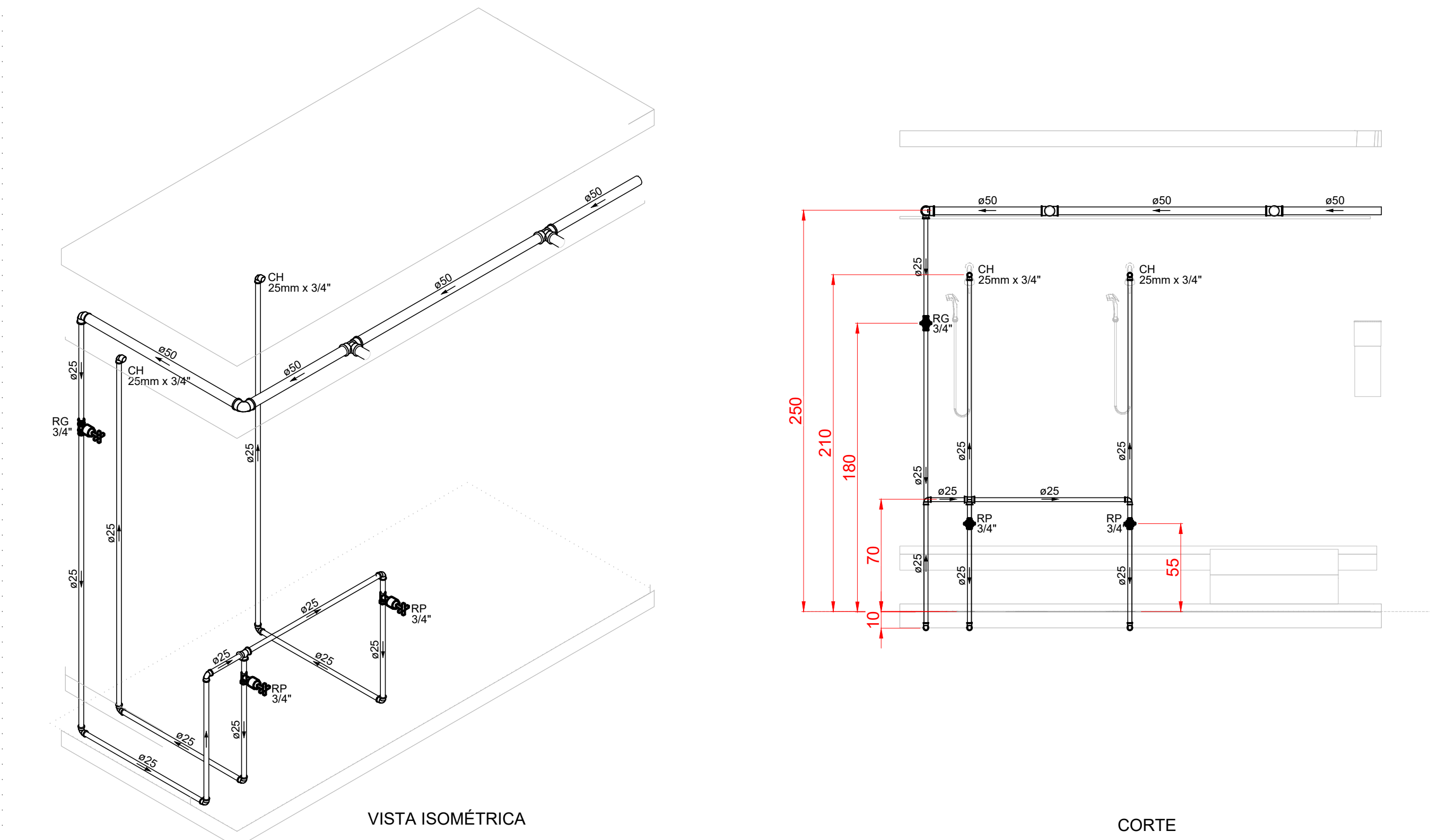
DETALHE HID-17
ESCALA 1:25



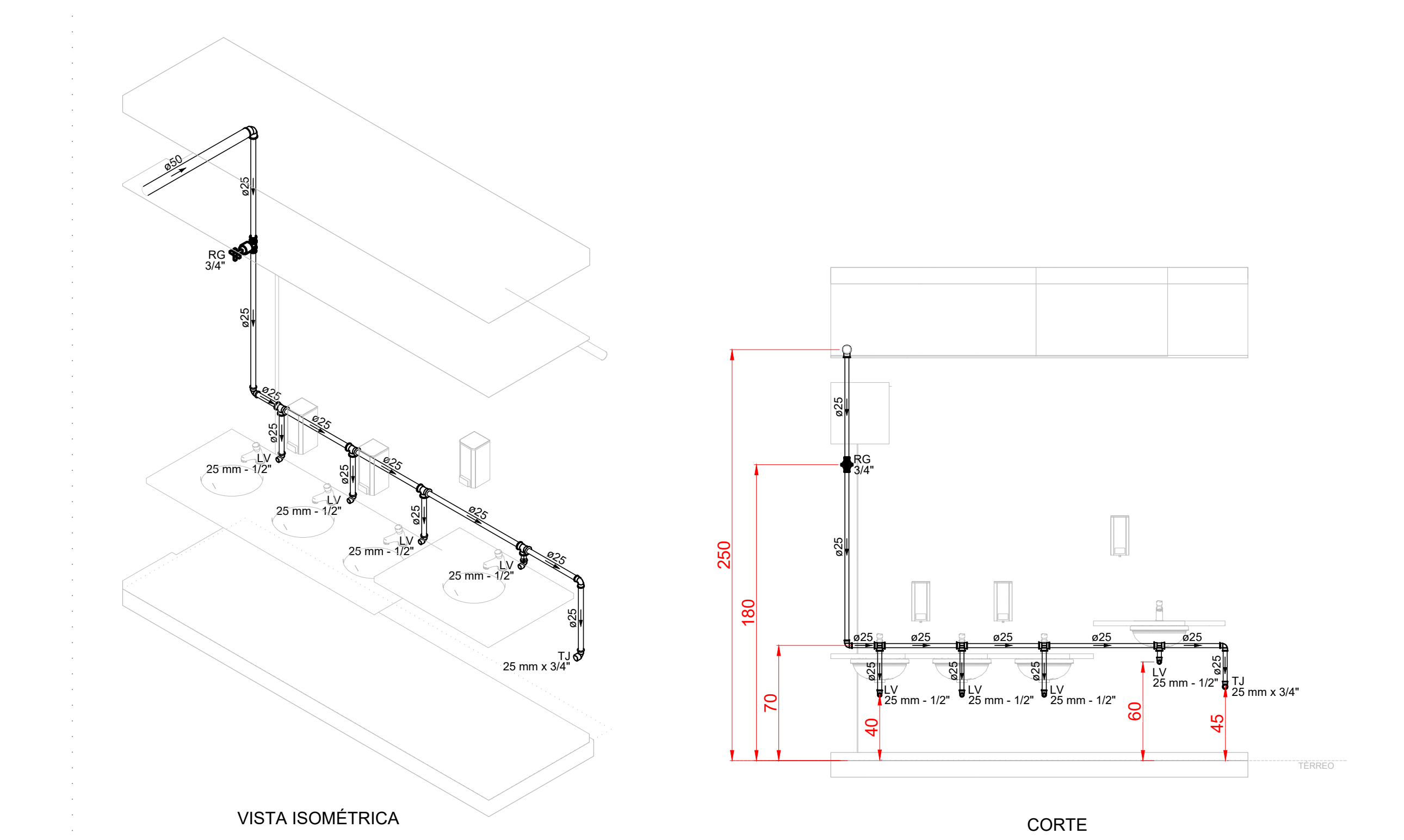
DETALHE HID-18
ESCALA 1:25



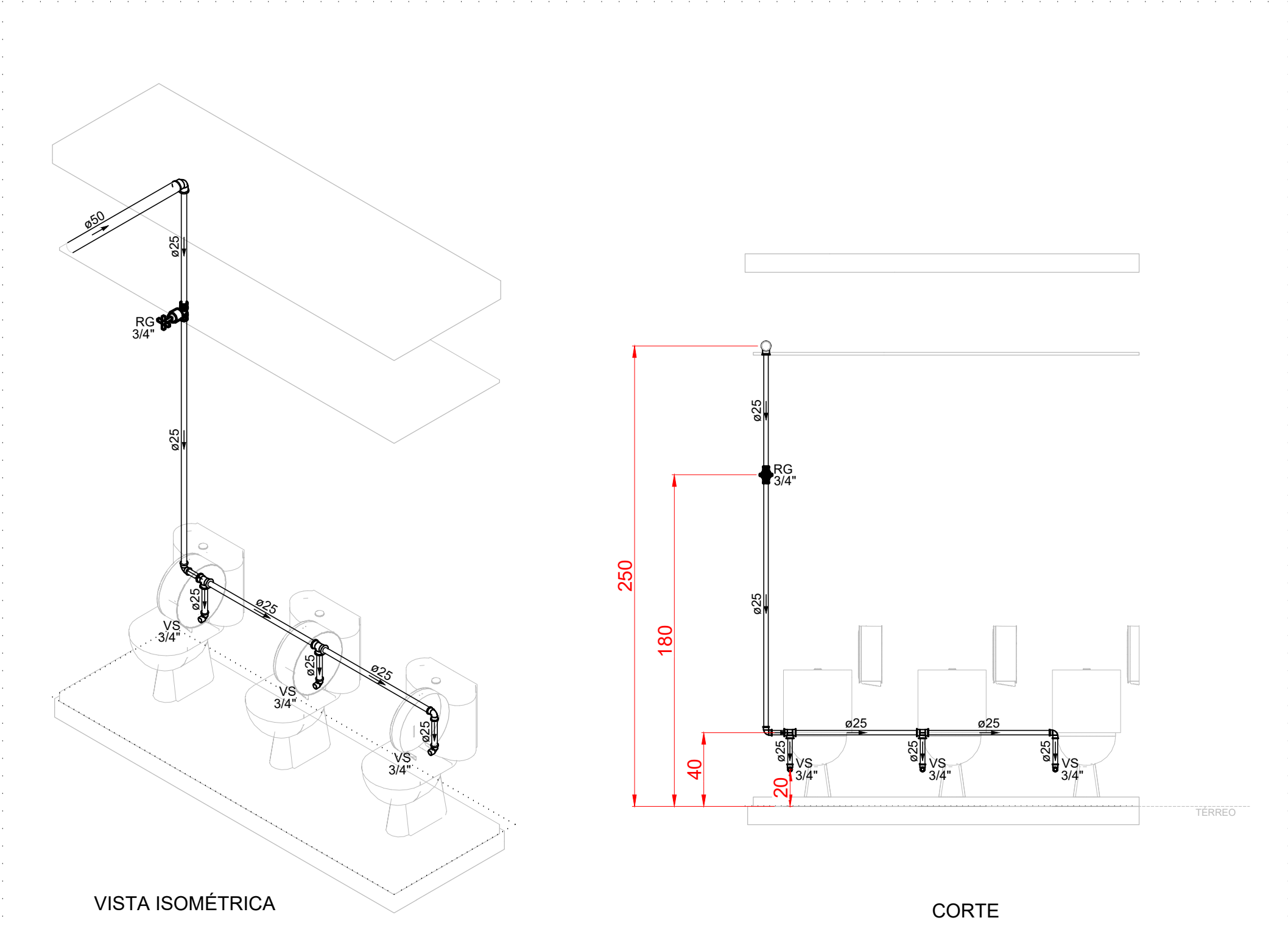
DETALHE HID-19
ESCALA 1:25



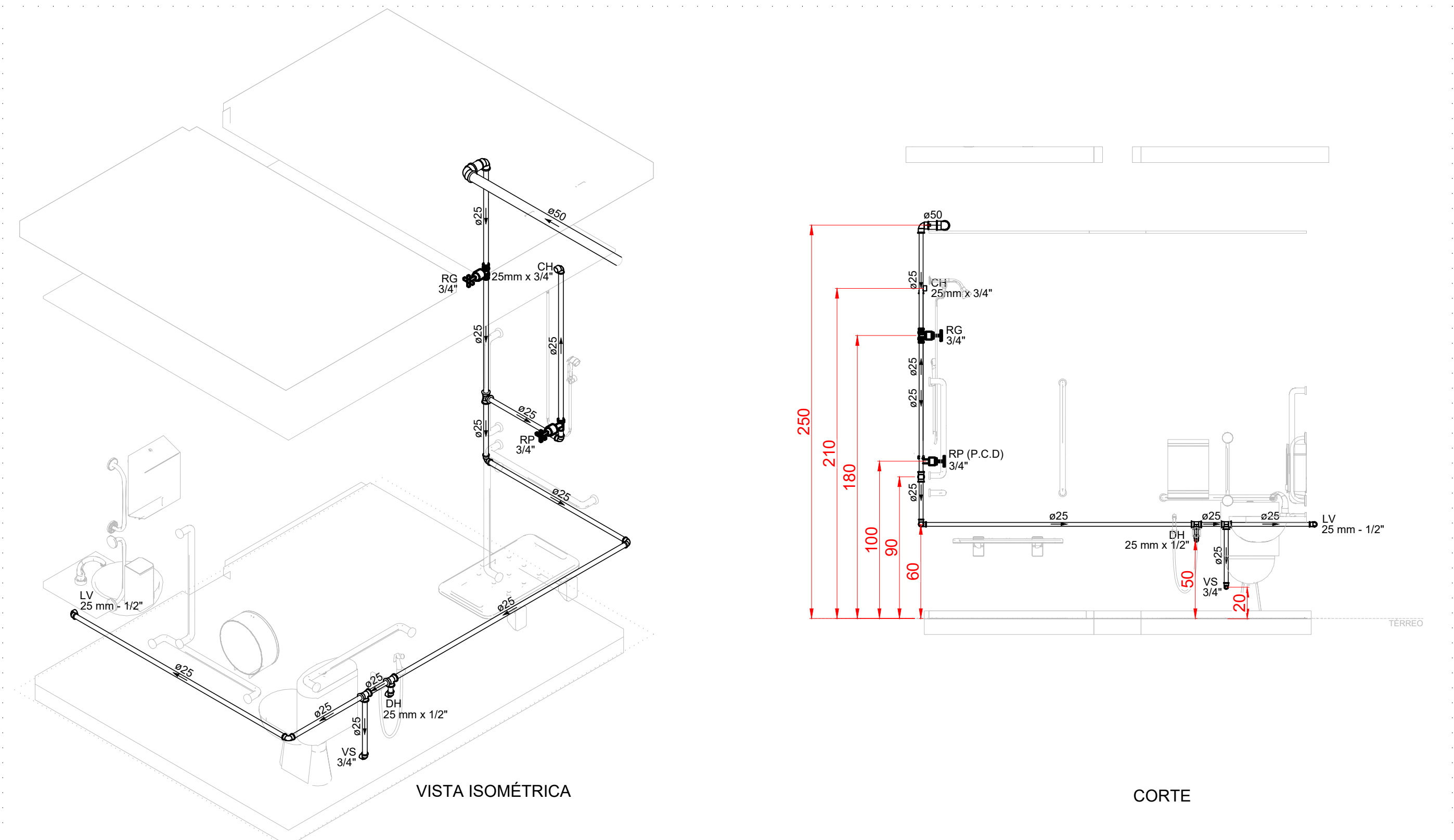
DETALHE HID-20
ESCALA 1:25



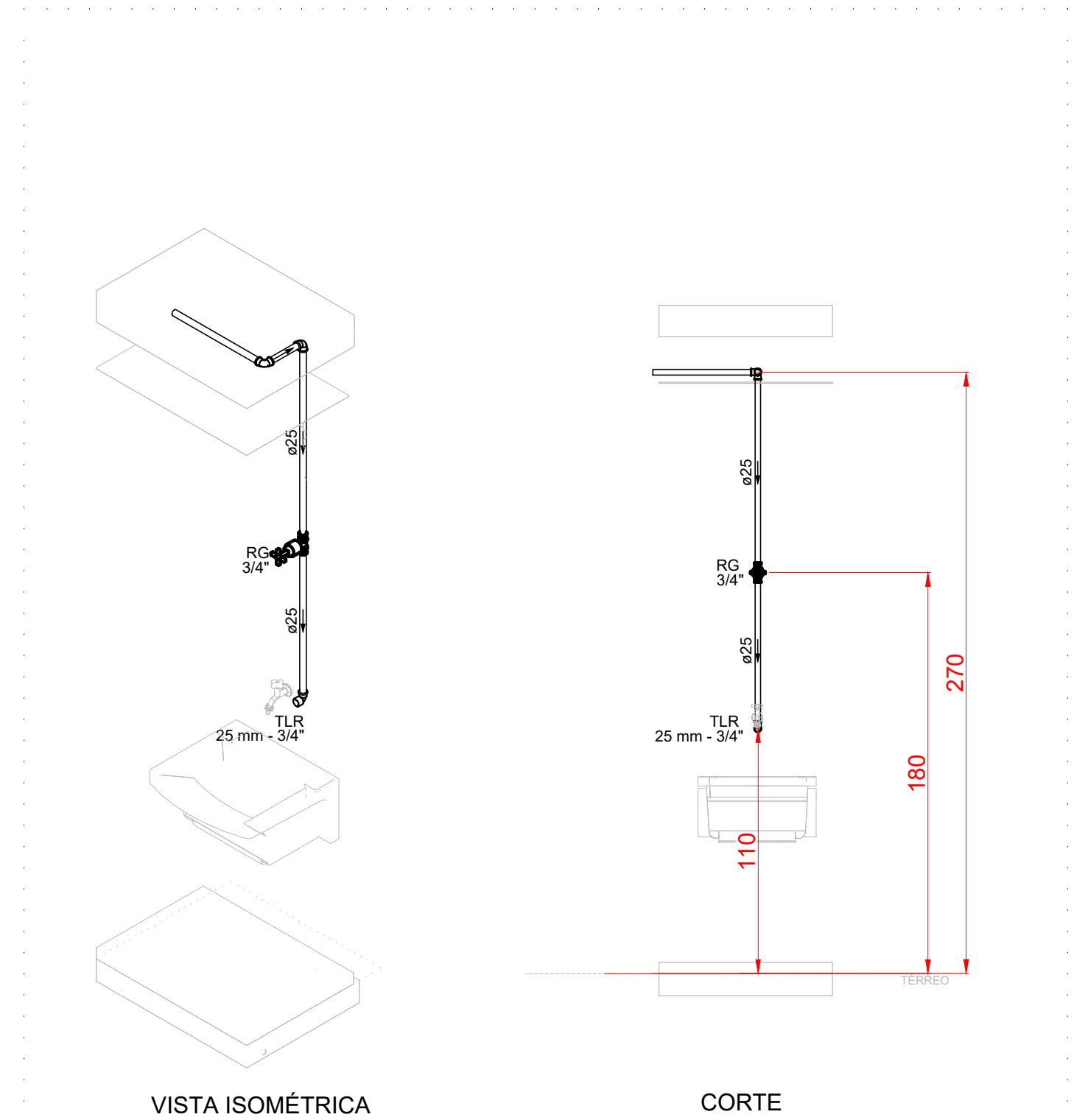
DETALHE HID-21
ESCALA 1:25



DETALHE HID-22
ESCALA 1:25



DETALHE HID-23
ESCALA 1:25



DETALHE HID-24
ESCALA 1:25

ALTURA DOS PONTOS HIDRÁULICOS		
SIGLA	ITEM	ALTURA (cm)
		ADULTO INFANTIL
LV	LAVATÓRIO	80 40
PIA	PIA DE BANCADA	60 -
PIA	PIA DE PAREDE	110 -
VS	VASO SANITÁRIO C/ CAIXA ACOPLADA	20 20
CH	CHUVEIRO	210 210
RP	REGISTRO DE PRESSÃO	110 55
RP	REGISTRO DE PRESSÃO - P.C.D	100 100
RG	REGISTRO DE GAVETA - ALTO	180 -
RG	REGISTRO DE GAVETA - BAIXO	60 -
TLR	TANQUE DE LAVAR	110 -
TJ	TORNEIRA DE JARDIM	45 -
DH	DUCHA HIGIÊNICA	50 50
MIC	MICTÓRIO	115 115
BE	BEBEDOURO - ALTO	120 120

NOTAS:

- TODOS OS TUBOS E CONEXÕES DO ALIMENTADOR PREDIAL E DA REDE PREDIAL DE DISTRIBUIÇÃO DE ÁGUA FRIA SERÃO EM PVC RÍGIDO SOLDÁVEL CLASSE 15;
- A INTERLIGAÇÃO DA REDE DE ÁGUA FRIA SERÁ COM A REDE DA CONCESSIONÁRIA LOCAL, POR TUBO DE Ø 50 mm À PARTIR DO PONTO DE LIGAÇÃO A SER DISPONIBILIZADO PELA CONCESSIONÁRIA;
- O DIMENSIONAMENTO DO ALIMENTADOR E RAMAL PREDIAL FOI FEITO COM BASE NUMA PRESSÃO MÍNIMA DE 40 m.c.a. CONFORME NBR 5626;
- O DIÂMETRO DA TUBULAÇÃO É INDICADO EM mm;
- TODAS AS COTAS ESTÃO INDICADAS EM cm;
- PARA FAZER A TRANSIÇÃO ENTRE AS TUBULAÇÕES PLÁSTICAS E AS PEÇAS METÁLICAS DEVE SER UTILIZADO CONEXÕES COM BUCHA DE LATÃO;
- AS TUBULAÇÕES DE ÁGUA, EXECUTADAS INTERNAMENTE ÀS PAREDES DE ALVENARIA, SERÃO FIXADAS POR MEIO DE CHUMBAMENTO;
- NA INSTALAÇÃO DA TUBULAÇÃO APARENTE DE ÁGUA, OS TUBOS DEVEM SER FIXADOS COM ABRAÇADEIRAS DE SUPERFÍCIES INTERNAS LISAS E LARGAS;
- EXECUTAR ESSE PROJETO JUNTAMENTE COM O PROJETO ESTRUTURAL;
- OS RESERVATÓRIOS SERÃO DE POLIETILENO, SENDO DOIS RESERVATÓRIOS COM CAPACIDADE DE 15000 LITROS CADA E UM RESERVATÓRIO COM CAPACIDADE DE 10000 LITROS, TOTALIZANDO UMA RESERVA PARA CONSUMO DE 40000 LITROS;
- NÃO ESTÃO INCLUSOS NO PROJETO:
 - PROJETO MECÂNICO E DETALHAMENTO DE SUPORTES OU OUTROS DISPOSITIVOS;
 - DESENVOLVIMENTO TÉCNICO DE SOLUÇÕES E PRODUTOS NÃO CONVENCIONAIS OU ESPECIAIS PARA EXECUÇÃO DAS INSTALAÇÕES.

REV. 03	31/03/23	ATUALIZAÇÕES DE PROJETO APÓS ANÁLISE	DAC
REV. 02	24/02/23	ATUALIZAÇÕES DE PROJETO APÓS ANÁLISE	DAC
REV. 01	30/06/24	REVISÃO DE PROJETO COMPLETO	DAC
REV. 00	02/02/24	EMISSÃO INICIAL	DAC
REVISÃO DATA : DESCRIÇÃO:			RESP.:
CLIENTE			
<div><div></div><div><div>Prefeitura Municipal</div><div>de Pouso Alegre</div></div></div>			
PROJETO		COORDENAÇÃO	
<div><div></div><div>Rua Cel. Joaquim Francisco, 341, Bairro Vargem CEP: 37501-002 - Pouso Alegre / MG Tel: (31) 2143-1907 www.dacengenharia.com.br</div></div>		<div>ALOSIO CAETANO FERREIRA - CREA: MG-97.1320</div> <div>RESPONSÁVEL TÉCNICO E AUTOR</div> <div>RAFAEL BARBOSA CARREIRA - CAU: 004155411-5</div>	
APPROVADO			
CONSTRUÇÃO DA ESCOLA MUNICIPAL ALEGRIINHO			
ENDEREÇO		DISCIPLINA	
RUA LOURDES DE SOUZA SANTOS, COLINA VERDE POUSO ALEGRE - MINAS GERAIS		HIDRÁULICO	
ASSUNTO		FASE DO PROJETO	
PROJETO DE INSTALAÇÕES HIDRÁULICAS DETALHES (HID-17 ATÉ HID-24) DO TÉRREO TABELAS, LEGENDAS E NOTAS		EXECUTIVO	
DATA FINAL		FOLHA Nº	
02/02/2024		05/10	
DATA FINAL	ESCALA	REVISÃO	APROVADO
02/02/2024	INDICADA	R02	DAC-PMPA-ALEG-PE-AF-R03.DWG